



Länsstyrelsen  
Skåne

## AGENDA

|   | Programpunkt  | Ansvariga          | Tid<br>(minuter) |
|---|---|--------------------|------------------|
| 1 | Välkomna  | Daniel Åberg       | 5                |
| 2 | Introduktion till diskussionen  | Jimena Castillo    | 5                |
| 3 | Diskussion<br>Förslag och idéer för att förbättra mobilitet<br>och tillgänglighet i Kullabergs naturreservat. | Konsultteam - alla | 35               |
| 4 | Paus  | Alla               | 10               |
|   | Fortsättning av diskussion  | Konsultteam - alla | 35               |
| 5 | Förslag till ett nytt designkoncept för Västra<br>Kullabergs entré och den stora parkeringen.                 | Landskapsarkitekt  | 15               |



Länsstyrelsen  
Skåne



# Hållbar mobilitetsplan till Kullabergs naturreservat



**Presenterad av: Jimena Castillo**

# Varför ska vi utveckla en hållbar mobilitetsplan?

21 september 2016

Kullabergsforumet godkände en handlingsplan för hållbar turism

Handlingsplanen inkluderar en hållbar mobilitetsplan till reservatet

12 april 2017

Länsstyrelsen gick ut med offertförfrågan för att utföra en hållbar mobilitetsplan till Kullabergs naturreservat.

# Tilldelningsbeslut gällande mobilitetsplanen

## GEA 21

### **Konsultföretag med erfarenhet inom följande områden:**

Stadsplanering och markanvändning planering, jordbruk, landskap och miljö

Mobilitet och transport

Bevarande och framhävande av den biologiska mångfalden

Avfall och föroreningar

Ekonomi och lokal utveckling

Ansvarsfull turism bl.a.

**Erfarenhet inom hållbarmobilitetsplanen till skyddade områden**



# VAD SKA VI GÖRA FÖRST?

Vi ska presentera fakta och resultat från forskningstudier om mobilitetsproblem på Kullaberg



- Har ni någon fundering?
- Använd det gula kortet och ställ din kommentar eller frågor.

# VAD SKA VI GÖRA SEDAN?

Vi ska presentera förslag och idéer för att förbättra mobilitet och tillgänglighet i reservatet



- Har ni någon fundering?
- Använd det gula kortet och ställ din kommentar eller frågor.

# VAD HÄNDER HÄRNÄST?

Vi ska etablera 2 diskussionsgrupper



# DISKUSSIONSGRUPP 1

## Hur kommer vi till Kullaberg?

Analys om trafik, parkeringsplatser, tillgänglighet

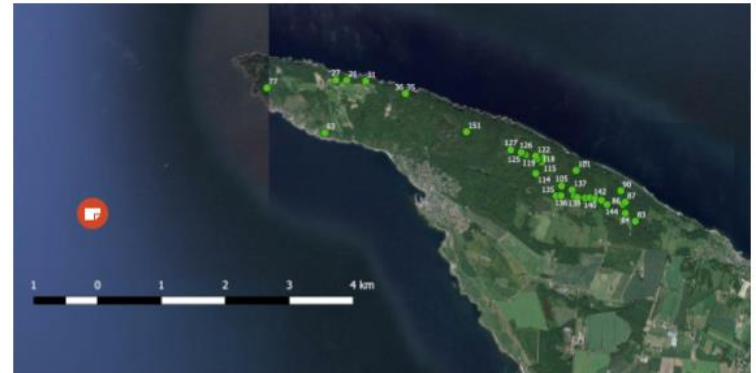




# DISKUSSIONSGRUPP 2

## Hur njuter vi av Kullaberg?

Analys om cykling, ridning, vandring



# TACK!



Länsstyrelsen  
Skåne